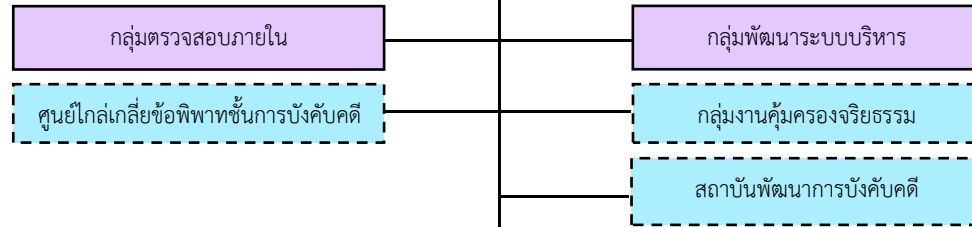


โครงสร้างกรมบังคับคดี



- ผู้เชี่ยวชาญเฉพาะด้านการบังคับคดีแพ่ง
- ผู้เชี่ยวชาญเฉพาะด้านการบังคับคดีล้มละลาย
- ผู้เชี่ยวชาญเฉพาะด้านบัญชีเงินในคดี

- อธิบดีกรมบังคับคดี
- รองอธิบดีกรมบังคับคดี
- ผู้ตรวจราชการกรม



สำนักงานเลขานุการกรม

กองติดตามและเฉลี่ยทรัพย์สิน
ในคดีล้มละลาย

กองบริหารการคลัง

กองบริหารทรัพยากรบุคคล

กองพัฒนาระบบการบังคับคดี
และประเมินราคาทรัพย์สิน

กองฟื้นฟูกิจการของลูกหนี้

ศูนย์เทคโนโลยีสารสนเทศ
และการสื่อสาร

กองบังคับคดี
ล้มละลาย ๑

กองบังคับคดี
ล้มละลาย ๒

กองบังคับคดี
ล้มละลาย ๓

กองบังคับคดี
ล้มละลาย ๔

กองบังคับคดี
ล้มละลาย ๕

กองบังคับคดี
ล้มละลาย ๖

สำนักงานบังคับคดีแพ่ง
กรุงเทพมหานคร ๑

สำนักงานบังคับคดีแพ่ง
กรุงเทพมหานคร ๒

สำนักงานบังคับคดีแพ่ง
กรุงเทพมหานคร ๓

สำนักงานบังคับคดีแพ่ง
กรุงเทพมหานคร ๔

สำนักงานบังคับคดีแพ่ง
กรุงเทพมหานคร ๕

สำนักงานบังคับคดีแพ่ง
กรุงเทพมหานคร ๖

สำนักงานบังคับคดีทางปกครอง

กองนโยบายและแผน

สำนักงานบังคับคดีจังหวัด สาขา
ทั่วประเทศ ๑๑๑ แห่ง